



域迦旅遊有限公司

旅行社牌照: 354100

團號: BKK04-260109A



泰國神準女大師 指點迷津團

出發日期: 2025年1月9日

【泰式開運體驗】

大師占卜×高僧祈福，獨家限定行程！

【宗教文化深度巡禮】

從金佛寺到水晶佛寺，祈福開運全包！

【美食王者之路】

米其林、隱藏老店、河景餐廳一次收集！

【購物狂專屬動線】

購平價BIG C到奢華ICON SIAM無縫接軌！

曼谷

4日團 **\$12,800** (每位)



+852 3905 0820



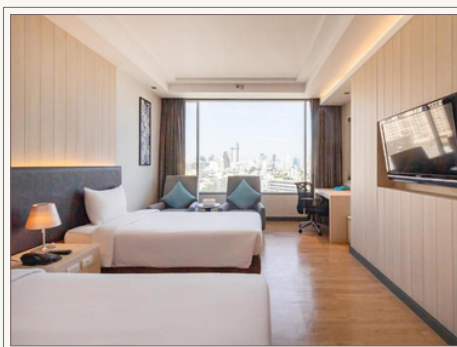
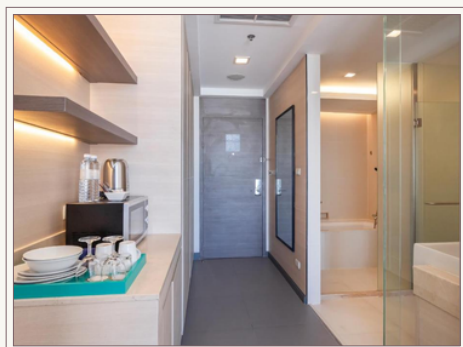
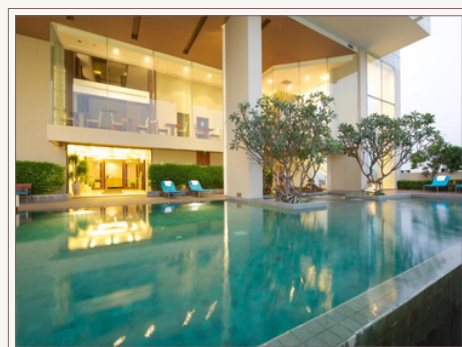
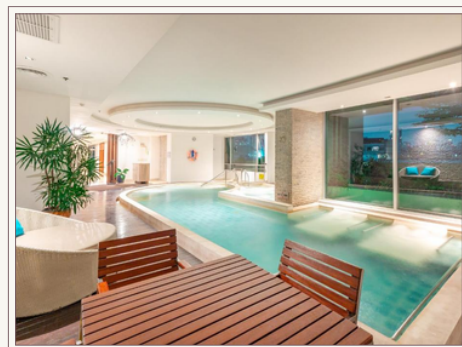


Jasmine Resort Bangkok 或同級酒店 ★★★★★

Sukhumvit Road, (1511 Sukhumvit Soi 67-69) BTS Phrakhanong Wattana,, Wattana, 10110 Bangkok, Thailand

Jasmine Resort Bangkok SHA Certified 位於素坤逸 69 (Sukhumvit 69)，門口就是Phra Khanong BTS Skytrain Station，提供客人城市生活的不錯選擇。地理位置方便客人前往市中心，館內設有 2 座游泳池並提供免費 WiFi。

Jasmine Resort Bangkok SHA Certified 毗鄰便利商店，距離 EmQuartier 商場和大商場購物中心 (Emporium shopping malls) 約 5 分鐘的空軌車程。



* 以上酒店圖片僅供參考，如遇當天酒店房間客滿，將更換為同級其他酒店。



+852 3905 0820





Date	Breakfast	Lunch	Dinner
DAY 1	x	米芝蓮 燒雞	日式 自助火鍋
DAY2	酒店內用餐	大樹餐廳 地道泰菜	米芝蓮 (任食) 魚蛋粉
DAY3	酒店內用餐	湄南 河畔餐廳	遊輪 海鮮自助餐
DAY4	酒店內用餐	自理	x



* 以上圖片僅供參考。



+852 3905 0820





Day 01 Jan 17

香港✈曼谷

HX775 HKG BKK 1240 1450

香港機場 集合 → 乘坐香港航空客機前往曼谷 → 導遊接機 → 午餐「米芝蓮燒雞」→ 四面神參拜 → Big C × Central World 購物 → 日式自助火鍋 → 酒店休息

✨亮點

- 《米芝蓮推薦》炭火燒雞！皮脆肉嫩爆汁神級美味
- 曼谷香火最旺四面神，許願靈驗！



Day 02 Jan 18

曼谷～金佛寺～華人博物館～大師加持祺福儀式～唐人街

金佛寺（純金國寶震撼！）→ 華人博物館穿越百年 → 午餐「大樹餐廳」地道泰菜 → 大師加持祺福儀式（轉運秘法！）→ 水晶大佛寺閃耀祈福 → 唐人街夜遊+米芝蓮(任食)魚蛋粉

✨亮點搶先看

- 全泰最貴金佛近距離接觸，金光護體超震撼！
- 華人隱世文化寶藏，老暹羅故事首次揭秘！
- 高僧灑聖水念經，專屬祺福儀式（限時預約！）
- 唐人街隱藏版魚蛋粉，彈牙湯頭一口入魂！



Day 03 Jan 19

曼谷～女大師Mor Pray 面相占卜～Icon Siam～湄南河晚餐遊輪

女大師 Mor Pray 面相占卜 (每人15分鐘 單獨會面) → 湄南河景觀餐廳（視味覺雙享受）→ Icon Siam 水上市集狂逛 → 湄南河晚餐遊輪 × 國際海鮮自助餐

✨亮點搶先看

- 泰國神準女大師，指點迷津改運秘笈！（預見未來！）
- Icon Siam室內水上市場，冷氣中體驗傳統泰風情！
- 夜遊湄南河，鑽石夜景配龍蝦牛排無限吃！



Day 04 Jan 20

曼谷～自由活動✈香港

HX766 BKK HKG 2005 2355

自由活動。

指定時間酒店大堂集合，專車前往機場，回港。



+852 3905 0820





域迦旅遊有限公司
License no. 354100

團號: BKKO4-260109A

一價全包

經濟艙 HKD12,800/位

團費包括:

機票: 香港<>曼谷往返經濟客位機票

稅項: 機場離境稅、香港機場保全稅及保險附加費及燃油附加費

住宿: 5星级酒店; 以兩人共用一房為標準, 共3晚; 單人房附加費則以一人佔一房為準

餐點: 行程所列酒店早餐、午餐、晚餐

門票: 行程所列之門票

用車: 全程空調旅遊車

服務: 專業領隊隨團出發及當地導遊沿途安排及介紹

保險: 本社已依規定購買旅行社責任險

其他: 每人每日派發樽裝水一支

團費不包括:

1 單人房附加費HKD2,800/位。

2 簽證: 入境簽證費用。

3 行李超重費用。

4 自費項目或行程表以外之觀光節目。

5 酒店、機場及各類交通工具之行李生服務費。

6 綜合旅遊保險。為使各旅客獲得完善的旅遊保障, 本公司建議必須自行購買綜合旅遊保險。

7 因交通阻延、罷工、颱風或其他突發情況而非本公司所能控制而引致之額外費用。

Join
US



+852 6681 6716

報名及查詢WhatsApp



+852 3905 0820





域迦旅遊有限公司
License no. 354100

團號: BKKO4-26O1O9A

備註:

條款及細則: -

1. 內文所有圖片及交通只供參考。
2. 費用以港幣計算為作價單位。
3. 有關無線上網服務，均以酒店安排為準。
4. 訂金每位 HKD7,000，餘款必須於酒店及機位確認通知後30天內付清或機位及酒店確認期限前繳付清餘數(以較早之日期計算)，否則當自動取消，訂金恕不退還。
5. 一經確認，不可更改日期、航線及退款。
6. 客人需持有回港日期起計不少於6個月以上有效護照及入境簽證，本公司對客人因個人證件所產生之任何問題概不負責。
7. 當日行程編排及次序可能會因應時間及景點所需而有調動，以當日領隊兼導遊安排為準。
8. 上列細則若有未詳盡之處，本公司有權隨時修改，而無須另行通知。
9. 此最終解釋權歸本公司所有及我社保留最終一切決定權。
10. 本條款及細則只備有中文譯本，一概以中文譯本為準。

「本公司」就操作處理的相關責任細則條款。請務必簽署確認前登入本公司網站 www.regtravel.com.hk 了解「報名須知及責任條款」或詳情請與本公司職員查詢。

*以上費用及條款如有任何更改,恕不另行通知。



+852 6681 6716

報名及查詢WhatsApp



+852 3905 0820

