



REG
T R A V E L

域迦旅遊有限公司

旅行社牌照：354100

跟著高球達人Kenneth 節目介紹去打波 泰國必打高爾夫球場-芭堤雅篇

出發團號：

BKK05-251221B 2025年12月21-25日



【尊榮飛行】搭乘五星級「國泰航空」，開啟舒適旅程。

【奢華住宿】入住芭堤雅「洲際度假村」，尊享私人沙灘與頂級設施。

【三大名場挑戰】

🏌️ 經典聖地：Siam Country Club, Old Course

泰國冠軍級老球場，以鬱鬱景觀、刁鑽球道與挑戰性水障礙聞名，球友必訪！

🏌️ 全新體驗：Siam Country Club, Plantation Course

植物園風格設計，寬闊球道、巨型沙坑與起伏果嶺，考驗你的戰略與精準度。

🏌️ 挑戰性高：Burapha Golf Club

是一個擁有東、西兩個18洞冠軍球場的知名高爾夫勝地。其中東場平坦寬闊，西場起伏且挑戰性更高。



備註：高球達人Kenneth答應盡量隨團出發，但仍有自身原因可能未能隨團。
惟Kenneth 隨團與否，不影響團隊出發，客人亦不可藉此退團。敬請注意！



+852 3905 0820



www.regtravel.com.hk

RmA-2A, 4/F, Block 4, Golden Dragon Industrial Centre, 182-190 Tai Lin Pai Road, Kwai Chung, N.T.



跟著高球達人Kenneth 節目介紹去打波
泰國必打高爾夫球場-芭提雅篇

REG
T R A V E L

域迦旅遊有限公司

旅行社牌照：354100

DAY 1 DEC 21 (SUN)

香港 ✈ 曼谷 → 芭提雅

CX705 HKG BKK 0830 1040

抵達曼谷 | 打球：SIAM COUNTRY CLUB BANGKOK | 前往芭提雅

- 導遊於素萬那普機場接機
- 專車直往 **SIAM COUNTRY CLUB BANGKOK** 進行高球揮桿18洞
- 打球後搭乘舒適43座VIP巴士前往芭提雅
- 入住芭提雅度假村洲際酒店
- 安排到步晚宴

住宿：芭提雅度假村洲際酒店／經典海景房 或同級酒店



Siam Country Club Bangkok

DAY 2 DEC 22 (MON)

芭提雅

- 酒店早餐
- 專車直往 **SIAM Country Club Plantation** 高球揮桿18洞
- 擊球後返回酒店
- 晚餐與自由活動

住宿：芭提雅度假村洲際酒店／經典海景房 或同級酒店



Siam Country Club Plantation

DAY 3 DEC 23 TUE)

芭提雅

- 酒店早餐
- 專車直往 **Burapha Golf Club** 高球揮桿18洞
- 返回酒店後夜晚自由活動

住宿：芭提雅度假村洲際酒店／經典海景房 或同級酒店



Burapha Golf Club

DAY 4 DEC 24 (WED)

芭提雅

- 酒店早餐，享受悠閒晨光
- 全日自由活動：可於酒店休憩、暢泳或探訪特色咖啡廳(自理)

住宿：芭提雅度假村洲際酒店／經典海景房 或同級酒店

DAY 5 DEC 25 (THU)

CX708 BKK HKG 1740 2130

- 酒店早餐
- 辦理退房手續
- 前往曼谷機場途中停留名牌暢貨中心盡情購物
- 專車送至素萬那普機場機場搭乘返程航班



+852 3905 0820





跟著高球達人Kenneth 節目介紹去打波
泰國必打高爾夫球場-芭提雅篇



域迦旅遊有限公司

旅行社牌照：354100

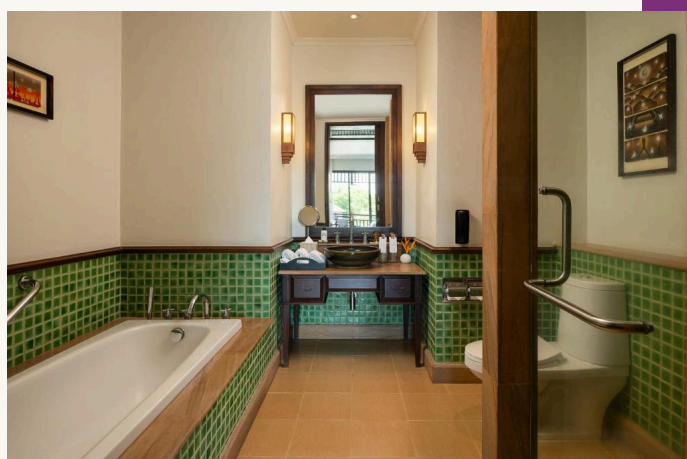
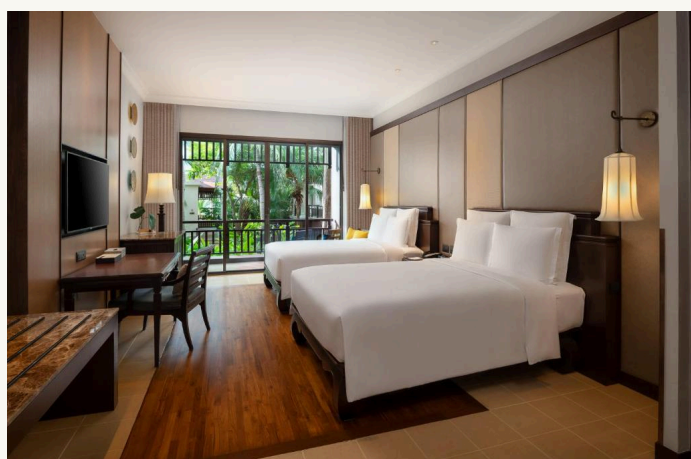
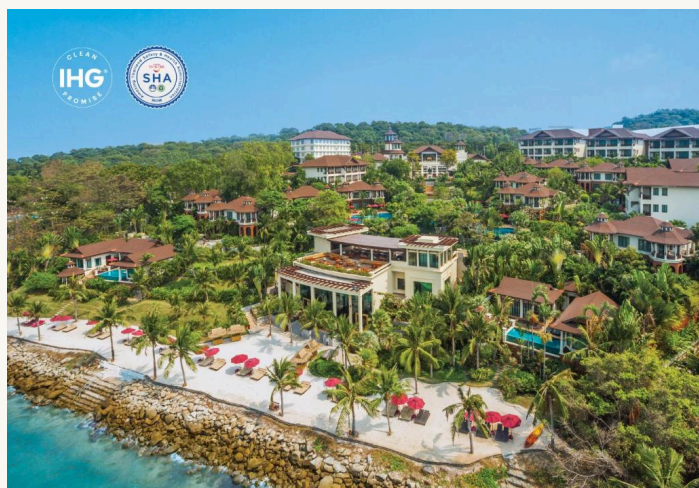


酒店住宿介紹

InterContinental Pattaya Resort

地址：437 Phra Tamnak Road, Bang Lamung, Chon Buri, 20150 Pattaya
South, Thailand

房型：Classic Garden View (約51平方)



+852 3905 0820



www.regtravel.com.hk



跟著高球達人Kenneth 節目介紹去打波
泰國必打高爾夫球場-芭提雅篇



域迦旅遊有限公司

旅行社牌照：354100

跟著高球達人Kenneth 節目介紹去打波 泰國必打高爾夫球場-芭提雅篇

以下報價**15人或以上**方可成團

團號：BKKO5-251221B 12月21-25日	HKD12,999/位
非打球者費用	HKD8,820/位
附加費：單房差	HKD3,500/位

團費包含：

- 國泰航空公司來回經濟艙機票 (寄艙行李1件23kg)
- 機場離境稅、香港機場保安稅及保險附加費及燃油附加費
- 4晚酒店，佔半房 (包早餐)
- 用餐：晚餐 x1
- 行程內列3場高爾夫18洞 (打球費用、球僮及球車-2人共用)
- 行程內43座之尊貴觀光巴士
- 當地導遊及司機服務及小費
- 旅遊印花徵費

費用不包括：

- 單房差附加費用
- 球僮小費 建議 每位球手 THB500/場
- 行程內沒有包括午餐、晚餐及餐酒水費用
- 行程內沒有包括的額外門票費用
- 行程表以外自選消費
- 在非本公司能控制之情況下，如疫情、罷工及交通延誤，而導致之額外支出
- 個人消費及自由活動期間一切費用
- 中國太平保險個人旅遊保障計劃5天(HKD116)。參團人士均需要購買旅遊保障計劃，可透過本公司代購或自行於合適的保險代理商選購
- 旅遊者因違約、自身過錯或自身疾病引起的人身和財產損失



+852 3905 0820





域迦旅遊有限公司

旅行社牌照：354100

備註:

條款及細則: -

1. 內文所有圖片及交通只供參考。
2. 費用以港幣計算為作價單位。
3. 有關無線上網服務，均以酒店安排為準。
4. 訂金每位 HKD7,000，餘款必須於酒店及機位確認通知後30天內付清或機位及酒店確認期限前繳付清餘數(以較早之日期計算)，否則當自動取消，訂金恕不退還。
5. 一經確認，不可更改日期、航線及退款。
6. 客人需持有回港日期起計不少於6個月以上有效護照及入境簽證，本公司對客人因個人證件所產生之任何問題概不負責。
7. 當日行程編排及次序可能會因應時間及景點所需而有調動，以當日領隊兼導遊安排為準。
8. 上列細則若有未詳盡之處，本公司有權隨時修改，而無須另行通知。
9. 此最終解釋權歸本公司所有及我社保留最終一切決定權。
10. 本條款及細則只備有中文譯本，一概以中文譯本為準。

「本公司」就操作處理的相關責任細則條款。請務必簽署確認前登入本公司網站 www.regtravel.com.hk 了解「報名須知及責任條款」或詳情請與本公司職員查詢。

*本旅行團之成行與否，並不取決於單一人員之參與。因此，即使高球達人 Kenneth Lau 因不可抗力原因無法隨行，本團仍將照常出發。

*以上費用及條款如有任何更改，恕不另行通知。



+852 6681 6716

報名及查詢WhatsApp

Join
us



+852 3905 0820



www.regtravel.com.hk